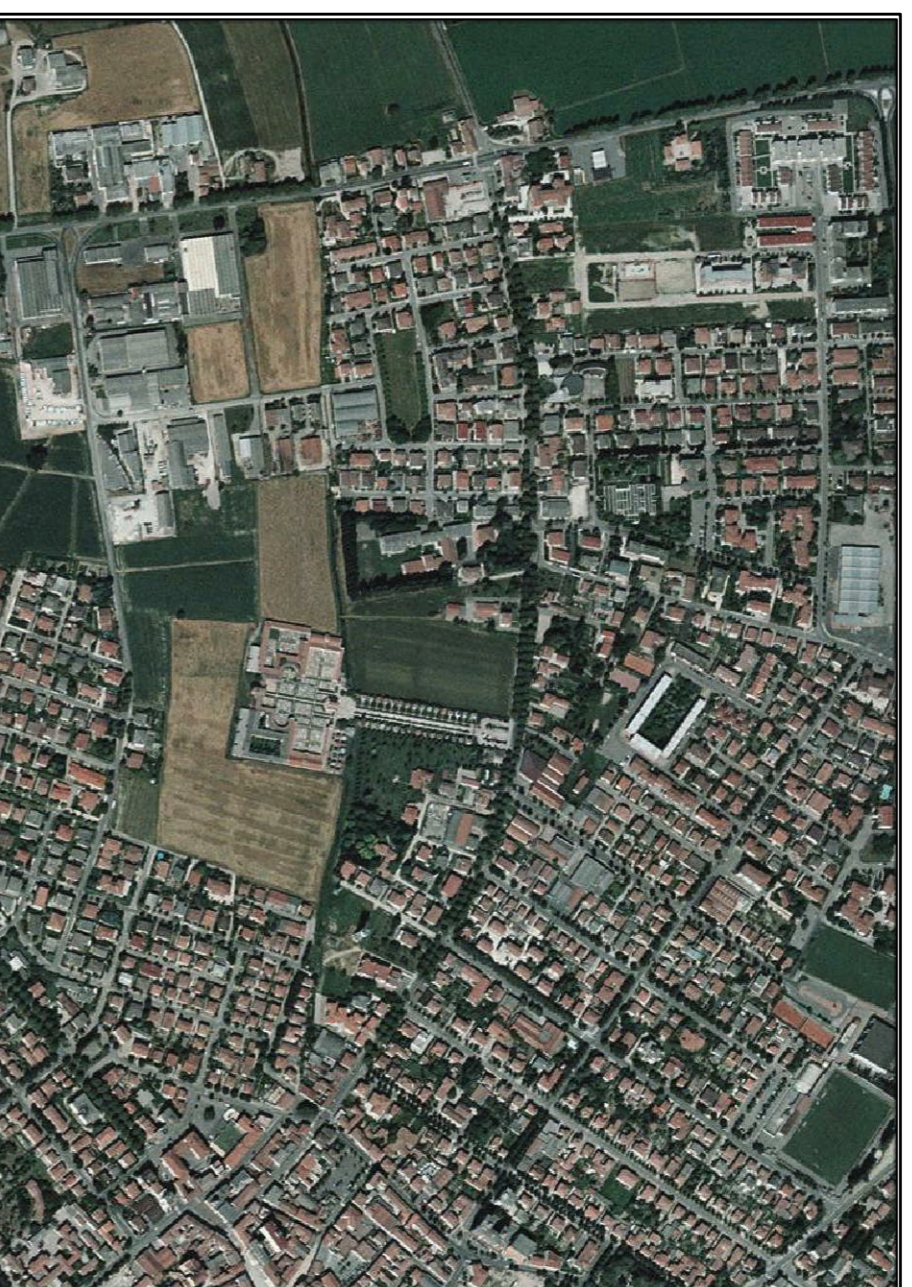


CITTA' DI SUZZARA

AREA SERVIZI AL TERRITORIO

PIANO CIMITERIALE COMUNALE

L.R. n° 22 del 18/11/2003
Art. 6 Regol. Reg. n° 6/2004



Elaborato:	TABELLANO	Data:	Rev. TEA
	PLANIMETRIA DI PROGETTO CON PRG		
Dire:	ALTEA SRL	L'Assessor Area Servizi	al Territorio
Completato:	5Tea	Direzione Tecnica TEA	
			Tavola:
			8.b
			Scala:
			1:2000

ESTRATTO DI P.R.G. - COMUNE DI SUZZARA - LOC. TABELLANO

SCALA 1 : 2000

