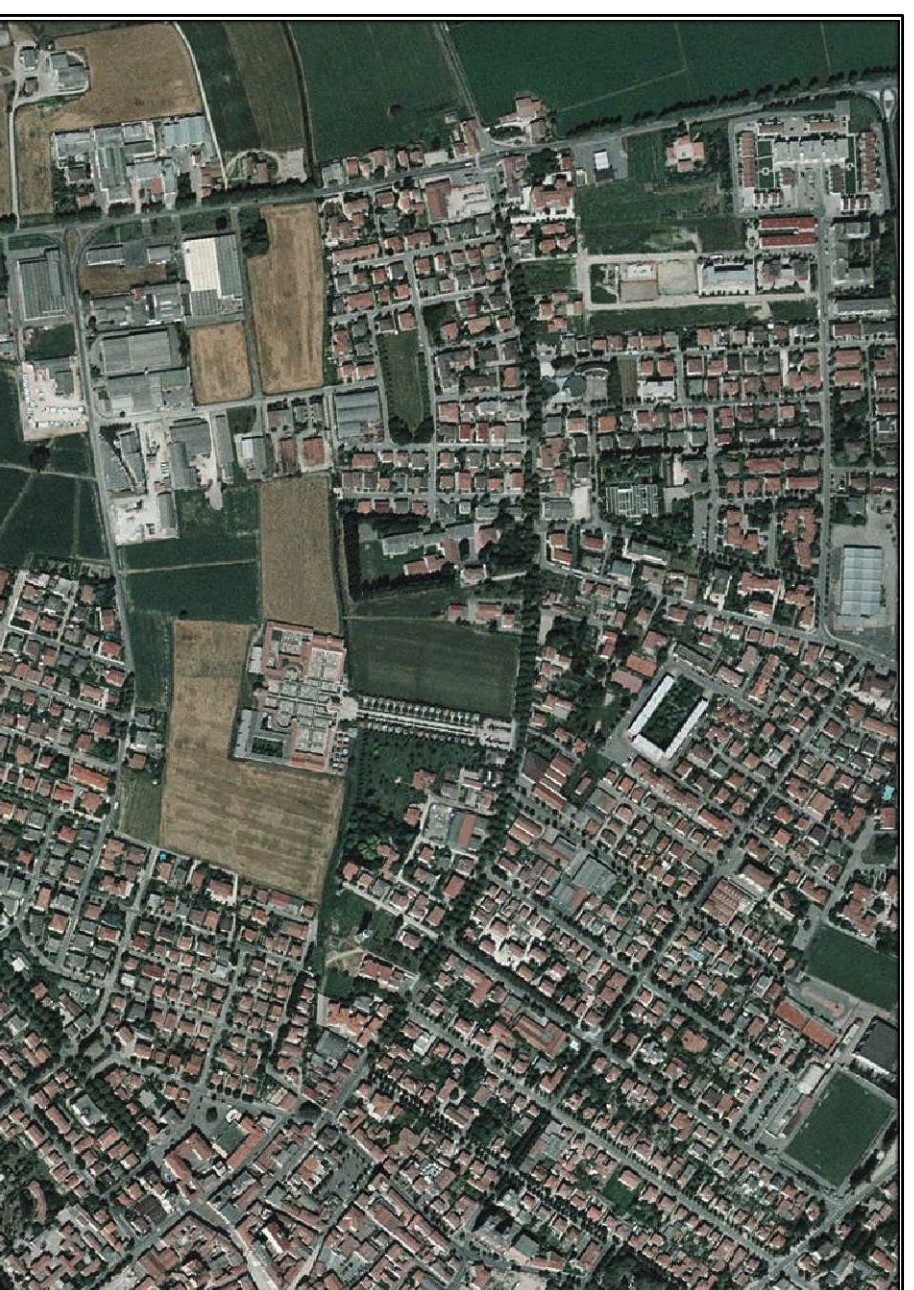


CITTA' DI SUZZARA

AREA SERVIZI AL TERRITORIO

PIANO CIMITERIALE COMUNALE

L.R. n° 22 del 18/11/2003
Art. 6 Regol. Reg. n° 6/2004



Elaborato: **BRUSATASSO**
RILIEVO DELLE PARETILLOCULI ED OSSARI

Ditta: **ALTEA SRL**
CONSULENZE E SERVIZI
MANIFATTIVA, ITALY

Comitente: **TEA**
TEA SPA
Via S. Maria Maddalena, 100
41013 Suzzara (MO) - Tel. 0521/41013

L'assessore Area Servizi
al Territorio

Revisione
Direzione Tecnica TEA

Data:
Rev. TEA

Tavola:
6a.2

Scala:
1 : 200

