



## 25 SETTEMBRE: VISITA GUIDATA IN PRESENZA ALLA GALLERIA DEL PREMIO SUZZARA

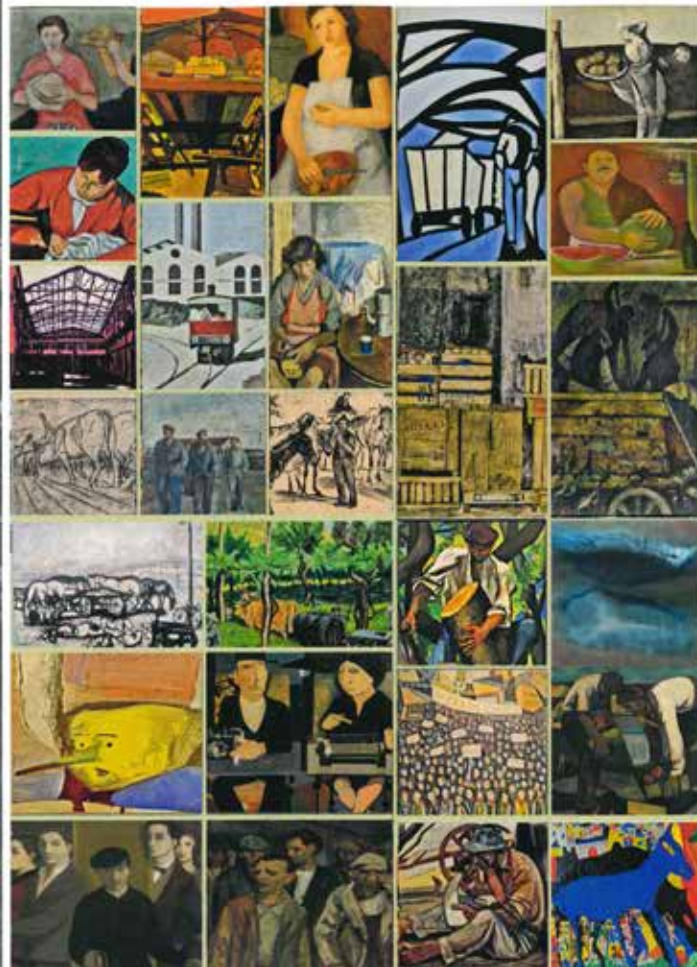
**F**edermanager Mantova ha organizzato per il giorno sabato 25 settembre alle ore 10/10.30 una visita guidata in presenza al Museo Galleria del Premio Suzzara. Seguirà un pranzo presso un ristorante della zona. Invitiamo già gli iscritti a confermare la loro presenza alla ns. segreteria (tel.: 0376-365393 – mail. [adaimn@federmanager.it](mailto:adaimn@federmanager.it)) Vi aspettiamo numerosi!

Il museo, inaugurato nel 2002, presenta una parte significativa della ricca collezione di opere raccolte a partire dalla prima edizione del premio Suzzara (1948), e annovera presenze quali Renato Guttuso, Aligi Sassu, Bepi Romagnoni, Giuseppe Zigaina, Antonio Ligabue e Renato Birolli. La selezione delle opere si snoda attraverso un percorso così articolato: La grande Stagione del premio Suzzara (1948-1958); Verso una nuova Figurazione (1960-1975); Altri Realismi (dal 1980 a oggi). Accompagna la visita un percorso storico-didattico che permette di contestualizzare storicamente la tendenza artistica che caratterizza maggiormente la collezione. Da settembre alla fine dell'anno si svolge il tradizionale premio Suzzara.



*“Verrà un giorno, infatti, in cui ogni uomo avrà un quadro o una statua nella sua casa, perché sarà scomparsa la paura che divide dall'arte i poveri, i contadini, gli umili. Forse la colpa di questa paura è dei pittori, degli scultori, dei poeti che si lasciano volentieri credere oriundi di una regione celeste...”*

Cesare Zavattini



### Museo Galleria del Premio Suzzara

via Don G. Bosco, 2/a  
46029 Suzzara (Mn)

[www.premiosuzzara.it](http://www.premiosuzzara.it)  
tel. 0376513513

E-mail:  
[galleriapremio@comune.suzzara.mn.it](mailto:galleriapremio@comune.suzzara.mn.it)

Facebook:  
Galleria del Premio Suzzara

Instagram:  
[didatticapremiosuzzara](https://www.instagram.com/didatticapremiosuzzara)  
[premiosuzzara](https://www.instagram.com/premiosuzzara)

#### ORARIO ESTIVO

dal 1 Giugno al 30 Settembre

lunedì: chiuso  
martedì-mercoledì-giovedì-venerdì: 9:00-13:00  
sabato: 9:30-12:30 / 16:00-19:00  
domenica: 10:00-19:00

#### ORARIO INVERNALE

dal 1 Gennaio al 30 Maggio  
dal 1 Ottobre al 31 Dicembre

lunedì: chiuso  
martedì-mercoledì-giovedì-venerdì: 9:00-13:00  
sabato: 9:30-12:30 / 15:00-18:00  
domenica: 15:00-18:00

**Servizi:**  
Visite guidate  
Laboratori didattici  
Allestimenti temporanei