
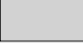






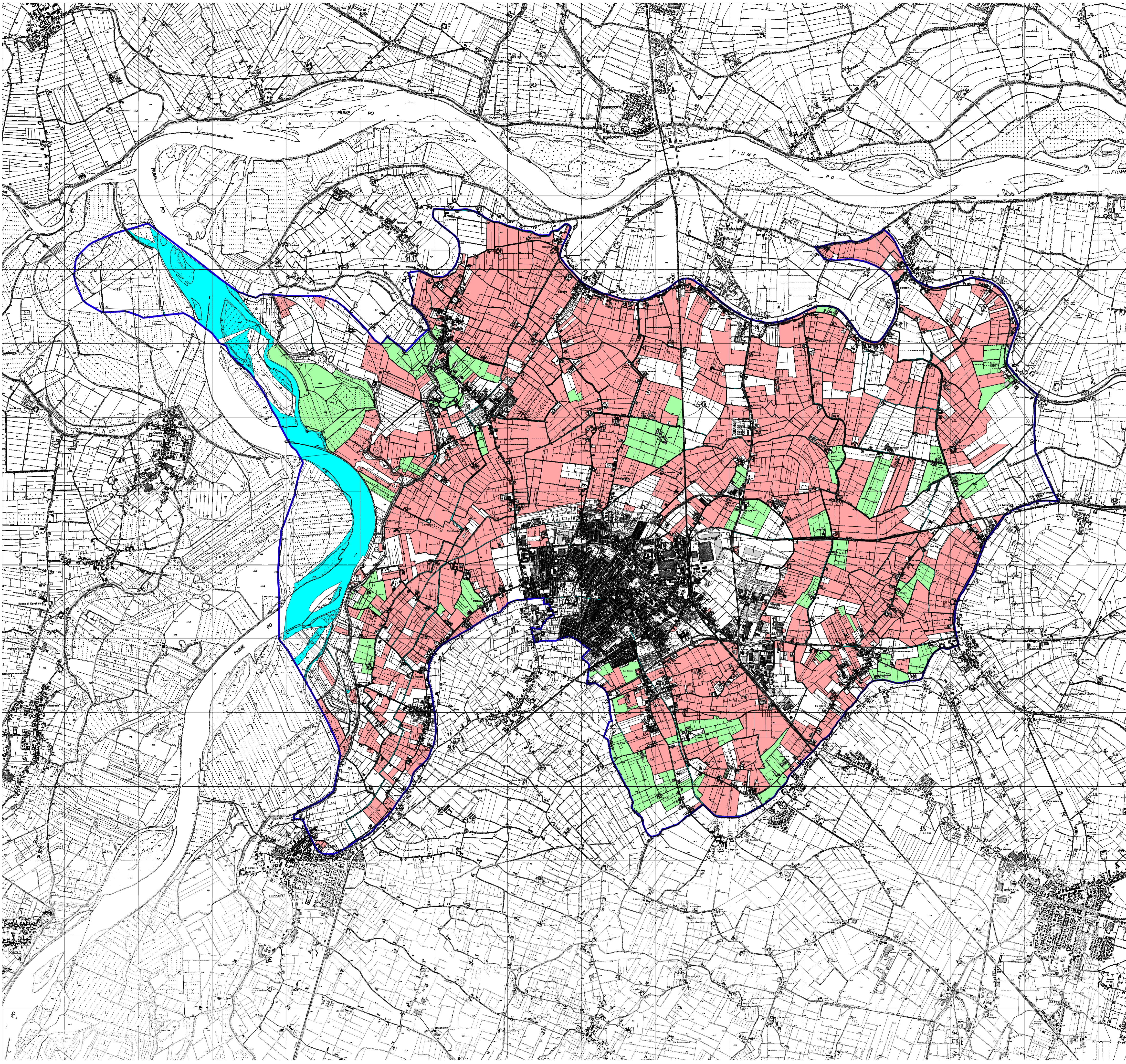
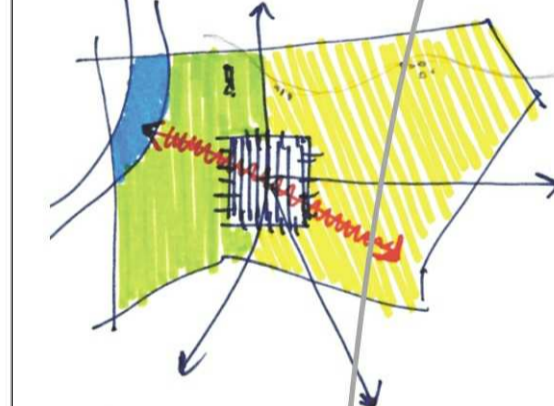


**CARTA DELLA PRESENZA DI  
GIOVANI CONDUTTORI NELLE  
AZIENDE AGRICOLE DI SUZZARA**

-  Limite confine comunale
-  Fabbricati
-  Acque
-  Strade
-  Particelle catastali
- CLASSI**
-  Impresa senza giovane conduttore
-  Impresa con giovane conduttore
-  Dati non disponibili



**PGT** Piano di Governo  
del Territorio  
ProgettoSuzzara2009



Città di Suzzara

**Città di Suzzara**  
Settore Territorio e Ambiente

**Gruppo di Lavoro**

- prof.ssa Maria Cristina Treu
- arch. Carlo Peraboni
- arch. Giulia Tettamanzi
- arch. Chiara Lanzoni
- arch. Erika Ghitti
  
- arch. Vittorio Valpondi
- arch. Mario Berni
- arch. Isabella Comin
- arch. Martina Mazzali
- dott.ssa Sara Guernieri
  
- dott. Fulvio Baraldi
- dott. Nicola Balboni
- dott. Stefano Garimberti
- dott. Guido Boselli

**ALLEGATO C**  
**SISTEMA TERRITORIALE**  
**ED AGROALIMENTARE**

**DOCUMENTO DI PIANO**

Aggiornamento: Dicembre 2009  
Versione: 02

**CARTA DELLA PRESENZA DI GIOVANI  
CONDUTTORI NELLE AZ. AGRICOLE DI SUZZARA**

Scala 1: 25.000

**08**  
DP