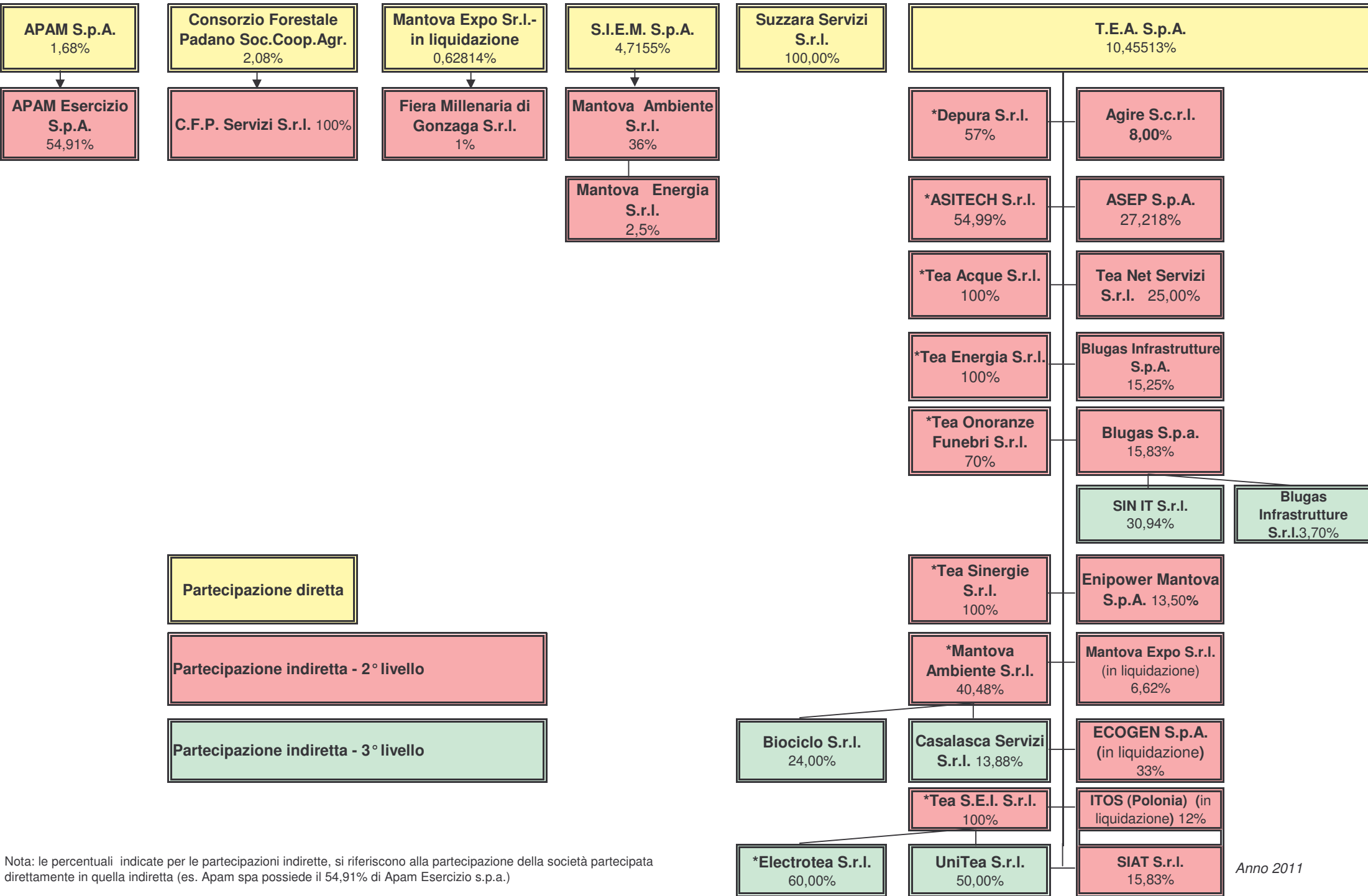


COMUNE DI SUZZARA



Nota: le percentuali indicate per le partecipazioni indirette, si riferiscono alla partecipazione della società partecipata direttamente in quella indiretta (es. Apam spa possiede il 54,91% di Apam Esercizio s.p.a.)

*Area di consolidamento Gruppo Tea

Anno 2011

Decreto Legge del 6 luglio 2011 n.98 convertito con modificazioni dalla Legge 15 luglio 2011 n.111

Trasparenza società a partecipazione pubblica

Tabella riepilogativa dei risultati d'esercizio dell'ultimo triennio

Società Partecipate direttamente	Società Partecipate indirettamente		Risultato di bilancio			
	di 1° livello	di 2° livello	di 3° livello	2009	2010	2011
A.P.A.M. S.p.a. Azienda Pubblici Autoservizi Mantova s.p.a.				6.252	80.760	199.014
	A.P.A.M. Esercizio s.p.a.			132.602	172.932	461.993
Consorzio Forestale Padano soc. coop.agr. a.r. l.				- 8.244	4.158	13.260
	CFP Servizi s.r.l.			42.660	46.958	18.725
Mantova Expo s.r.l. - società in liquidazione				- 132.470	- 95.468	- 52.066
	Fiera Millenaria di Gonzaga s.r.l.			1.163	- 62.830	- 8.091
S.I.E.M. S.p.a. Società Intercomunale Ecologica Mantovana				- 1.347.127	- 1.236.378	3.638
	MANTOVA ENERGIA S.r.l.			2.841	- 12.845	244
	Mantova Ambiente S.r.l.			172.637	48.139	974.107
		BIOCICLO S.r.l.		-	152.393	482.698
		Casalasca Servizi s.r.l.		157.589	137.046	183.293

Società Partecipate direttamente	Società Partecipate indirettamente		Risultato di bilancio		
			2009	2010	2011
di 1° livello	di 2° livello	di 3° livello			
Suzzara Servizi S.r.l.			764	6.821	512
T.E.A. S.p.a. Territorio Energia Ambiente			4.614.604	4.630.591	4.556.222
	Depura S.r.l.		203.748	494.102	315.523
	ASITECH S.r.l.		- 68.644	20.970	310
	TEA ACQUE S.r.l.		608.694	1.731.778	- 118.929
	TEA ENERGIA S.r.l.		1.156.345	1.735.151	819.871
	Tea Onoranze Funebri S.r.l.		76.547	1.106	3.266
	Tea Sinergie S.r.l.		- 2.553	- 1.417	- 1.253
	Mantova Ambiente S.r.l.		172.637	48.139	974.107
		BIOCICLO S.r.l.	-	152.393	482.698
		Casaldasca Servizi s.r.l.	157.589	137.046	183.293
	TEA SEI S.r.l.		1.835.000	2.723.707	1.815.572

Società Partecipate direttamente	Società Partecipate indirettamente		Risultato di bilancio			
	di 1° livello	di 2° livello	di 3° livello	2009	2010	2011
			Electrotea S.r.l.	-	-	- 4.811
			UniTea S.r.l.	-	- 96.954	- 653.000
			A.G.I.R.E. S.c.a.r.l.	3.175	6.272	4.536
			ASEP S.p.a.	111.106	135.389	198.325
			Teanet Servizi srl	1.521	- 378.310	- 289.673
			Blugas Infrastrutture S.r.l.	311.017	143.096	155.106
			BLUGAS S.p.a.	1.384.078	803.866	- 27.582.124
			Blugas Infrastrutture S.r.l.	311.017	143.096	155.106
			Sin IT S.r.l.	3.182.392	5.020.621	- 92.160.046
			ENIPOWER MANTOVA S.p.a.	15.598.000	18.401.000	16.648.272
			Mantova Expo s.r.l. (in liquidazione)	- 132.470	- 95.468	- 52.066
			ECOGEN S.p.a. (in liquidazione)	- 46.566	- 2.192.646	28.184

Società Partecipate direttamente	Società Partecipate indirettamente		Risultato di bilancio		
			2009	2010	2011
di 1° livello	di 2° livello	di 3° livello			
	ITOS Sp. Zo.o. (in liquidazione)		- 420.695	- 265.161	-
	SIAT (venduta a dicembre 2011)		25.845	263.934	-

* Tea spa possiede n. 2 azioni in MantovaBanca 1896